

FIKTECH

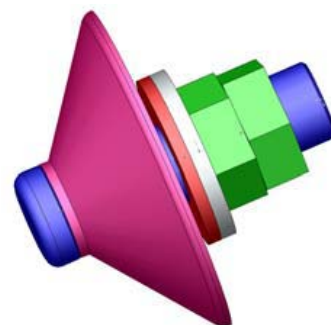
Fluïdisatieschijven type AFI / AFE / AFM



AFI - Montage in de silo



AFE - Externe montage



AFM - mini

Beschrijving en werkingsprincipe

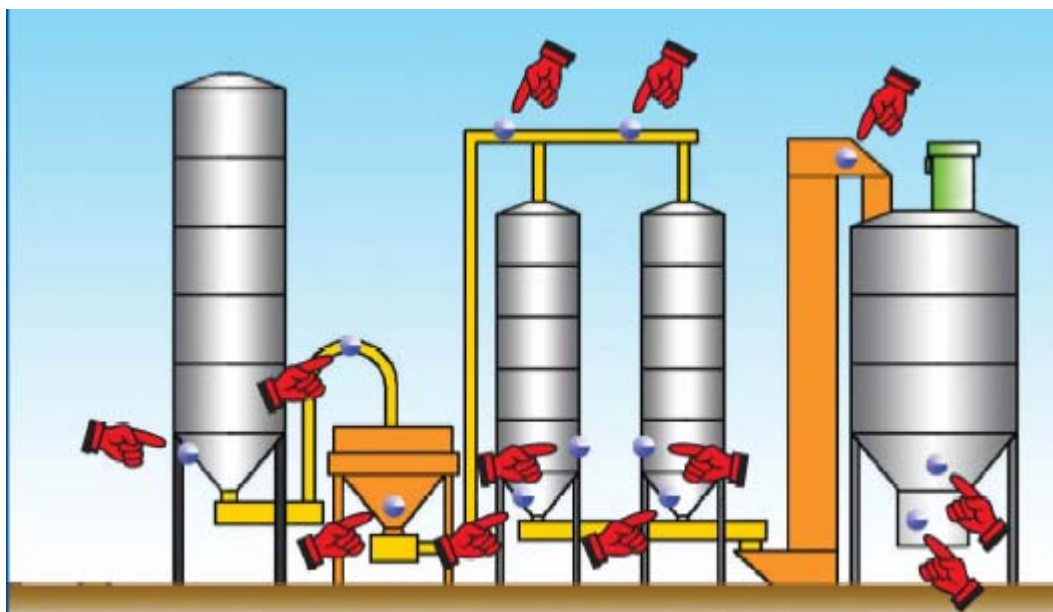
De drievoudige werking van de fluïdisatieschijf type AF verbetert het transport van bulkproducten met slechte stromingseigenschappen. Dankzij het ontwerp is géén specifieke luchtdruk nodig om het product te beluchten. Is geschikt voor alle producten en leverbaar met Aluminium of RVS kern.

Specificaties

Druk	2 bar	4 bar	6 bar
Luchtverbruik AFI / AFE [l/min]	100	150	250
Luchtverbruik AFM [l/min]	70	90	120

Kenmerken en voordelen

- Robuust ontwerp, eenvoudig te monteren, zelfreinigend, slijtvast.
- Temperatuurbereik: -40°C - +170°C, Minimale inbouwruimte, groot drukbereik.
- Kernmateriaal: Aluminium (AFE, AFM) of RVS (AFI).
- Diameter flexibele schijf: 100 mm (AFI, AFE) of 55 mm (AFM).
- Belucht het product, reinigt de wand, vibreert.
- Voor poeders en granulaten, óók foodgrade (siliconenrubber uitvoering).
- Separate besturing met buffervat/ ventielcombinatie als optie leverbaar.



BEZOEK ONZE WEBSITE : WWW.FIKTECH.NL

Prijs- en modelwijzigingen evenals drukfouten voorbehouden.

Fiktech B.V. – Goudreinetten 15 – 6922 AE Duiven